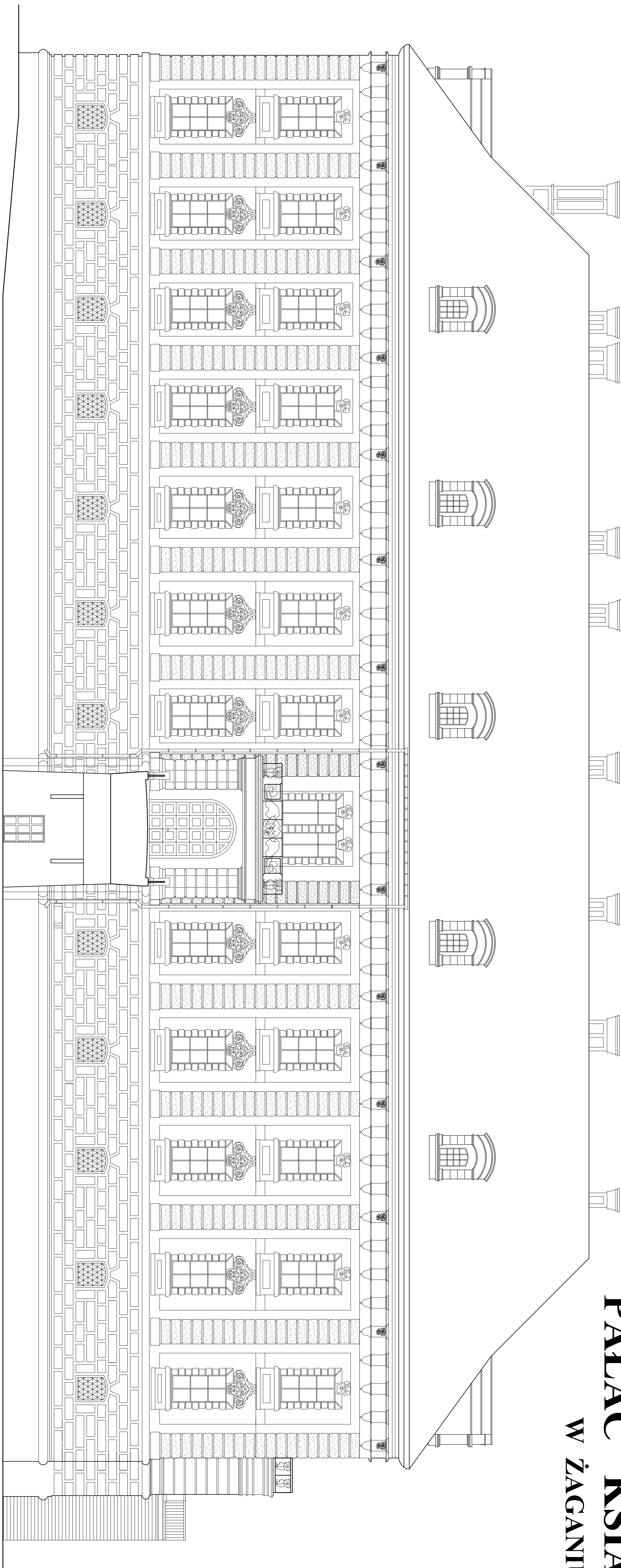


PAŁAC KSIĄŻĘCY W ŻAGANIU



ELEWACJA PÓŁNOCNA

"PAŁAC KSIĄŻĘCY" w ŻAGANIU				
Nazwa i adres:	PAŁAC KSIĄŻĘCY ŻAGANIE ul. SZPROTAWSKA NR. 4 DZIAŁKA NR 799			
Temat opracowania:	REWITALIZACJA, ZMIANA SPOSOBU UŻYTKOWANIA I CZĘŚCIOWA PRZEBUDOWA POMIESZCZEN PAŁACU KSIĄŻĘCEGO w ŻAGANIU			
Tytuł rysunku:	ELEWACJA PÓŁNOCNA			
Projektant:	mgr inż. arch. DOKOŃA KRUPKA	upr. 167/82/ZG Do proj. architektury bez ograniczeń		
Sprawdził:	mgr inż. arch. GRĄŻYŃA GIELAROWSKA	upr. 5/79/ZG Do proj. architektury bez ograniczeń		
Opracował:	mgr inż. EWA MILEWSKA			
Opracował:	mgr inż. MACIEJ MARCINIAK			
Brzoza: ARCHITEKTURA	Stadium: PROJEKT BUDOWLANY	Skala: 1:200	Data: CZERWIEC 2008r	Nr rysunku: 2A
Załączę się wszelkie prawa wynikające z listawy o prawach autorstwa. Rysunek niniejszy nie może być w całości lub części przekazywany, udostępniany lub odpisywany bez pisemnej zgody Spółki z o.o. "PAŁAC KSIĄŻĘCY w ŻAGANIU"				

Zastępczo się wszelkie prawa wynikające z ustawy o prawie autorskim, rysunek niniejszy nie może być w całości lub części: przepisywany, udostępniany lub odstępny bez pisemnej zgody studio architektury W ŻAGANIU