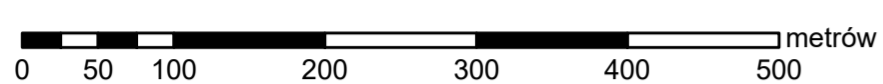


MAPA GOSPODARCZO-PRZEGLĄDOWA  
DRZEWOSTANÓW

**MIASTA  
ŻAGAŃ**

GMINA:  
Miasto Żagań  
POWIAT  
żagański  
WOJEWÓDZTWO  
lubuskie

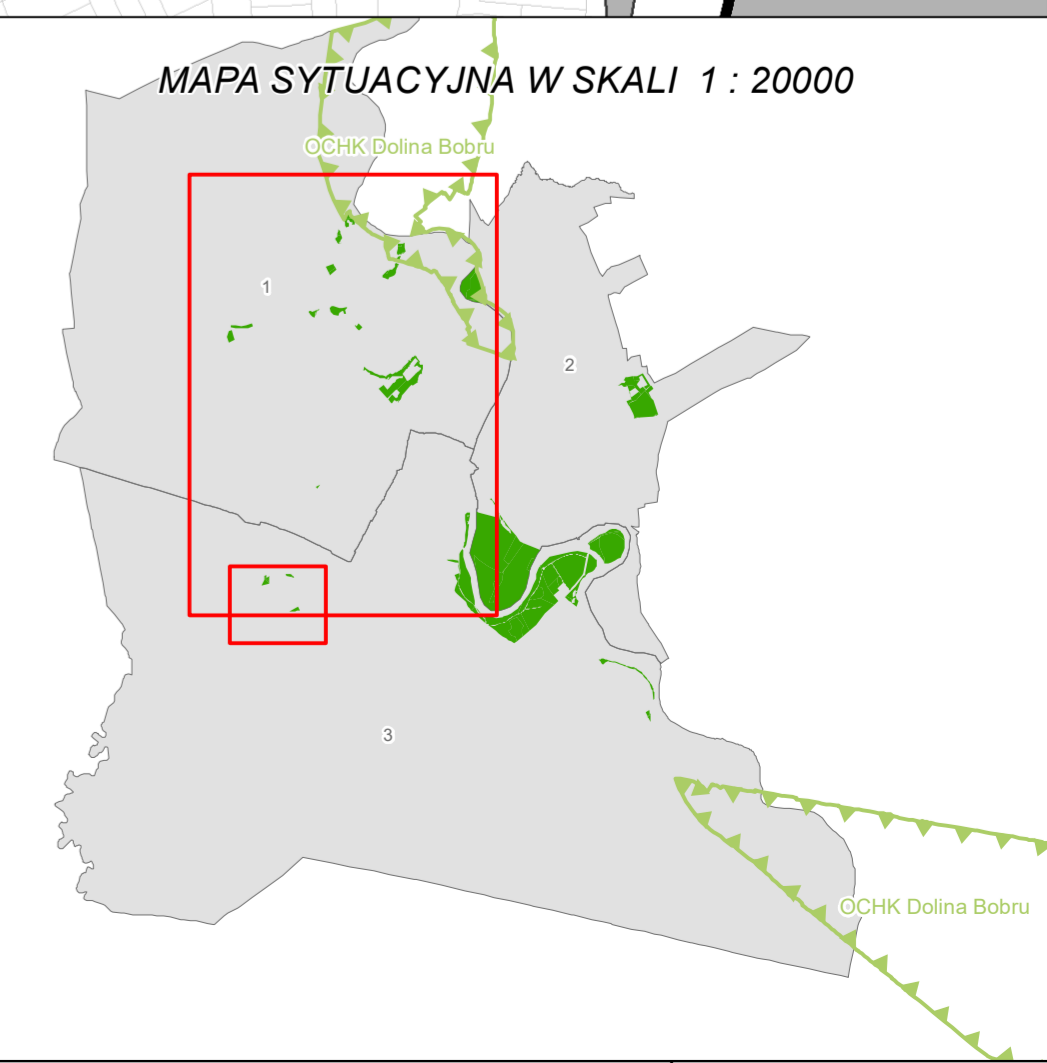
Stan na 26.02.2022 r.  
POWIERZCHNIA OGÓLNA: 104,47 ha (104,4677 ha)  
SKALA: 1 : 5 000  
ARKUSZ 2(2)



- Granica oddziału
- Granica pododdziału
- Granica działek ewidencyjnych
- Granica powierzchni niestanowiących wyłączenia (PNSW)
- Tory kolejowe
- Droga leśna
- Droga publiczna
- Ciek
- Linia energetyczna, telekomunikacyjna, nurociąg
- Pozostałe obiekty liniowe
- Dojazdy pożarowe
- Punkt czerpania wody
- Hydrant
- Granice kompleksów od lasów innej własności
- Granice współwłasności z inną własnością
- Granice gruntów przeznaczonych do zalesienia
- Kasownik
- Osobliwości przyrodnicze punktowe
- Osobliwości przyrodnicze powierzchniowe
- 46
- Opis oddziału
- Opis pododdziału
- Opis pododdziału z lasami poza ewidencją

**Grunty leśne zalesione**  
grunty leśne I klasa niezalesione wieku od 21 lat do wieku rebojności i starsze

	sosna (SO), modrzew (MD)
	świerk (ŚW)
	jodła (JD), daglezią (DG)
	dąb (DB), dąb czerwonony (DB.C)
	buk (BK), grab (GB)
	jesion (JS), klon (KL), jawor (JW), wiąz (WZ), czereśnia (CZR.P)
	olsza (OL)
	brzoza (BRZ), robinia akacjowa (AK)
	lipa (LP), osika (OS), topola (TP), wierzba (WB)
	Pozostałe grunty leśne
	Plazowina liściasta/iglasta



Mapę sporządzono na podstawie mapy ewidencyjnej obrębów ewidencyjnych miasta **ŻAGAŃ**  
Układ współrzędnych PL-1992

Wykonał(a): **Maciej Sarnowski**  
Sprawdził: **Maciej Lewandowski**

Opracowanie:  
**TAXUS UL**  
Taxus UL Sp. z o.o.  
ul. Ochocka 14  
02-495 Warszawa  
www.taxusul.com.pl