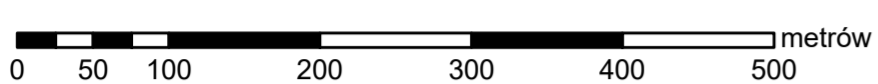


MAPA GOSPODARCZO-PRZEGLĄDOWA  
DRZEWOSTANÓW

MIASTA  
ŻAGAŃ

GMINA:  
Miasto Żagań  
POWIAT  
żagański  
WOJEWÓDZTWO  
lubuskie

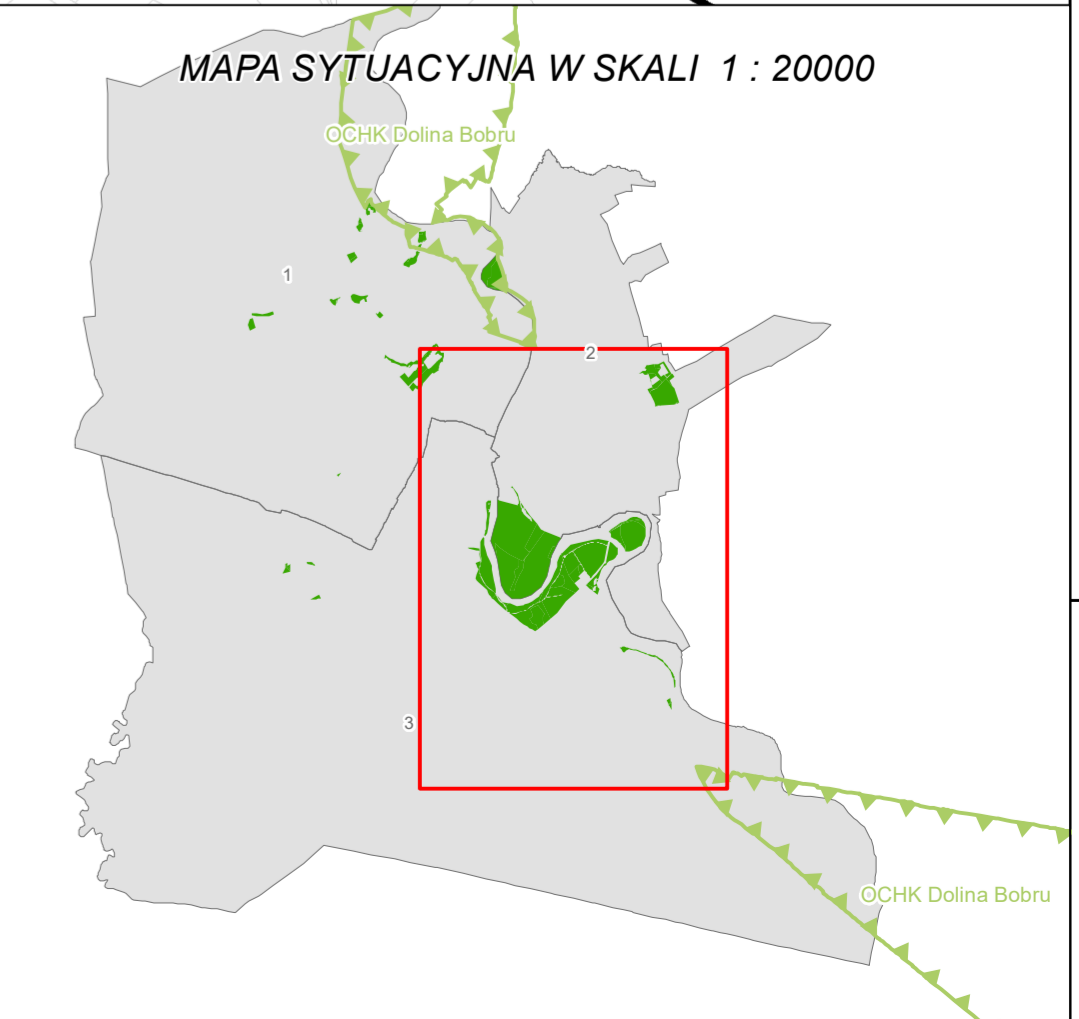
Stan na 26.02.2022 r.  
POWIERZCHNIA OGÓLNA: 104,47 ha (104,4677 ha)  
SKALA: 1 : 5 000  
ARKUSZ 1(2)



- Granica oddziału
- Granica pododdziału
- Granica działek ewidencyjnych
- Granica powierzchni niestanowiących wyłączenia (PNSW)
- Tory kolejowe
- Droga leśna
- Droga publiczna
- Ciek
- Linia energetyczna, telekomunikacyjna, nurociąg
- Pozostałe obiekty liniowe
- Dojazdy pożarowe
- Punkt czerpania wody
- Hydrant

- Granice kompleksów od lasów innej własności
- Granice współwłasności z inną własnością
- Granice gruntów przeznaczonych do zalesienia
- Kasownik
- Osobliwości przyrodnicze punktowe
- Osobliwości przyrodnicze powierzchniowe
- Opis oddziału
- Opis pododdziału
- Opis pododdziału z lasami poza ewidencją

- Grunty leśne zalesione**  
grunty leśne I klasa od 21 lat do wieku 1 starsze niezalesione wieku rebośni
- |  |                                                                  |
|--|------------------------------------------------------------------|
|  | sosna (SO), modrzew (MD)                                         |
|  | świerk (ŚW)                                                      |
|  | jodla (JD), dagleżja (DG)                                        |
|  | dąb (DB), dąb czerwony (DB.C)                                    |
|  | buk (BK), grab (GB)                                              |
|  | jesion (JS), klon (KL), jawor (JW), wiąz (WZ), czereśnia (CZR.P) |
|  | olsza (OL)                                                       |
|  | brzoza (BRZ), robinia akacjowa (AK)                              |
|  | lipa (LP), osika (OS), topola (TP), wierzba (WB)                 |
|  | Pozostałe grunty leśne                                           |
|  | Plazowina liściasta/iglasta                                      |



Mapę sporządzono na podstawie mapy ewidencyjnej obrębów ewidencyjnych miasta **ŻAGAŃ**

Wykonał(a): **Maciej Sarnowski**  
Sprawdził: **Maciej Lewandowski**

Opracowanie:  
**TAXUS UL**  
Taxus UL Sp. z o.o.  
ul. Ochocka 14  
02-495 Warszawa  
www.taxusul.com.pl