

MAPA DO CELÓW PROJEKTOWYCH DZIAŁKI 737/29, 739/5	
Oznaczenie kancelaryjne zgłoszenia pracy geodezyjnej	GK.6540.968.20.20
Nazwa miejscowości	Zagań
Jednostka ewidencyjna	identyfikator: 081002_1 nazwa: Gmina Zagań
Okręg ewidencyjny	identyfikator: 0002 nazwa: Zagań
Skala mapy	1:500
Nazwa układu współrzędnych	Państwowych płaskich
	Układ wysokościowy: Kronstadt
Oznaczenie granic obszaru, który był przedmiotem aktualizacji	-----
Informacja o skutkach zmian granic mających wpływ na zagospodarowanie terenu, składowanych w granicach projektowanej inwestycji	Nie badano
Data opracowania mapy	19 Wzrostów 2020

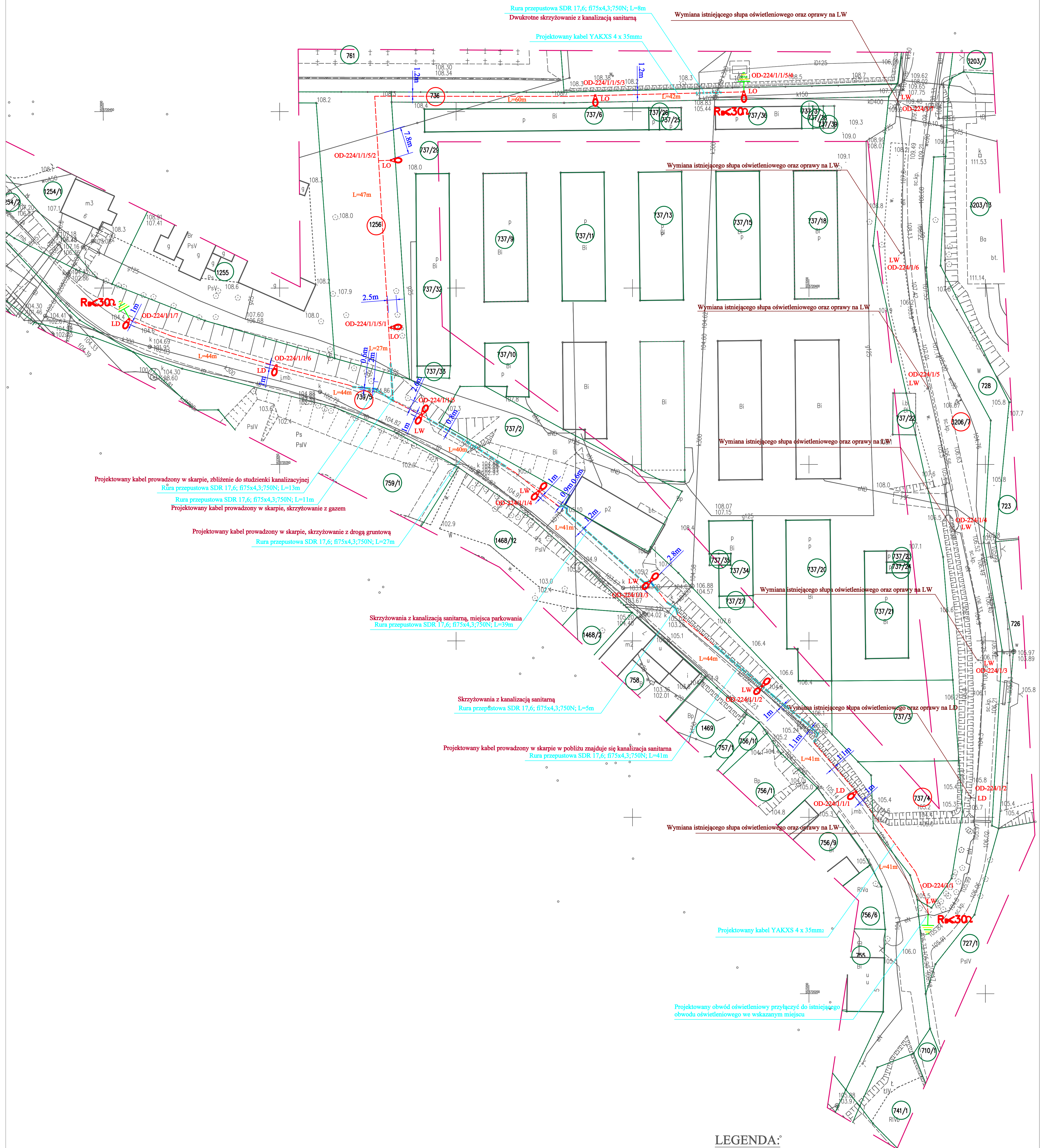
Szkiec orientacyjny w skali 1:25000



Mapę niniejszą sporządzono na podstawie istniejącej mapy zasadniczej (oraz aktualizacji uzupełniającej wykonanej w miesiącu Wrzesniu 2020 roku przez firmę CD-GEO inż. Daniel Chabiniak).
Granice ewidencyjne wniesiono na podstawie danych z ewidencji gruntów numeryczna mapa ewidencyjna (granice nie spełniają kryteriów dokładnościowych).
Nie wyklucza się istnienia innych sieci oraz urządzeń podziemnych nie zgłoszonych do inwentaryzacji powykonawczych.
Punkty osnowy geodezyjnej zaznaczone na mapie podlegają ochronie. W przypadku znalezienia osnowy wznowione na koszt wykonawcy robót.
Oświadczam, iż mapa zamierzonej zgodnie z art. 12b ust. 5 ustawy Prawo Geodezyjne i Kartograficzne z dnia 17 maja 1988r. pozytywnym protokołem weryfikacji Starosty Powiatowego w Zaganu nr 6.630.88.001, z dnia 30.07.2020r.
"Jestem świadomy odpowiedzialności karnej za złożenie fałszywego oświadczenia".

CD-GEO
inż. Daniel Chabiniak
ul. Lwowska 13/20 65-100 Zagań
tel. 72 297 75 52 email: d.chabiniak@cdgeo.pl
NIP: 624-175-1039 REGON: 38904424

GEODETA WYKONAWCZĄ
Daniel Chabiniak
upr. nr 2014



LEGENDA:

Lp.	Ozn.	Opis	Moc	Ilość	Klasa Ochronności
1	LW	Stup oświetleniowy z wysięgnikiem dwuramiennym, 180 st. Urbino Twilight LED 3250LM, 4000K, O8 (kier. jezdn) wysięgniki 1m, odchylenie 5 st. wysokość 8m	27W 36W	10	II
2	LO	Stup oświetleniowy z wysięgnikiem jednoramiennym, Urbino Twilight LED 4350LM, 4000K, O7 (kier. garaże) wysięgnik 1m, odchylenie 5 st. wysokość 8m	36W	4	II
3	LD	Stup oświetleniowy z wysięgnikiem jednoramiennym, Urbino Twilight LED 3250LM, 4000K, O8 (kier. jezdn) wysięgnik 1m, odchylenie 5 st. wysokość 8m	27W	4	II

- Projektowany słup z oprawą oświetlenia drogowego wys. 8m
- Projektowany kabel zasilający YAKXS 4 x 35mm²
- Rura ostonowa gładkościenna w odcinkach prostych kolor niebieski; fi75; 750N;
- Zakres opracowania
- Granice działek
- Numer działki

Obiekt: BUDOWA OŚWIETLENIA DROGOWEGO w m. ZAGAŃ ul. KRĘTA i OBSZAR PRZYLEGLY		
Nazwa rysunku: PROJEKT ZAGOSPODAROWANIA TERENU dz. nr 739/5, 737/4, 3206/7, 1256, 736 Zagań		
Imię i nazwisko: mgr inż. Mirosław Prusaczyk	Podpis: LBS/0054/PWOE/09	Skala: 1:500
Projektował:	Nr rys.: EI	Data: 10.2020r.
Inwestor: GMINA ZAGAŃ O STATUSIE MIEJSKIM PL. SŁOWIAŃSKI 17, 68-100 ZAGAŃ		