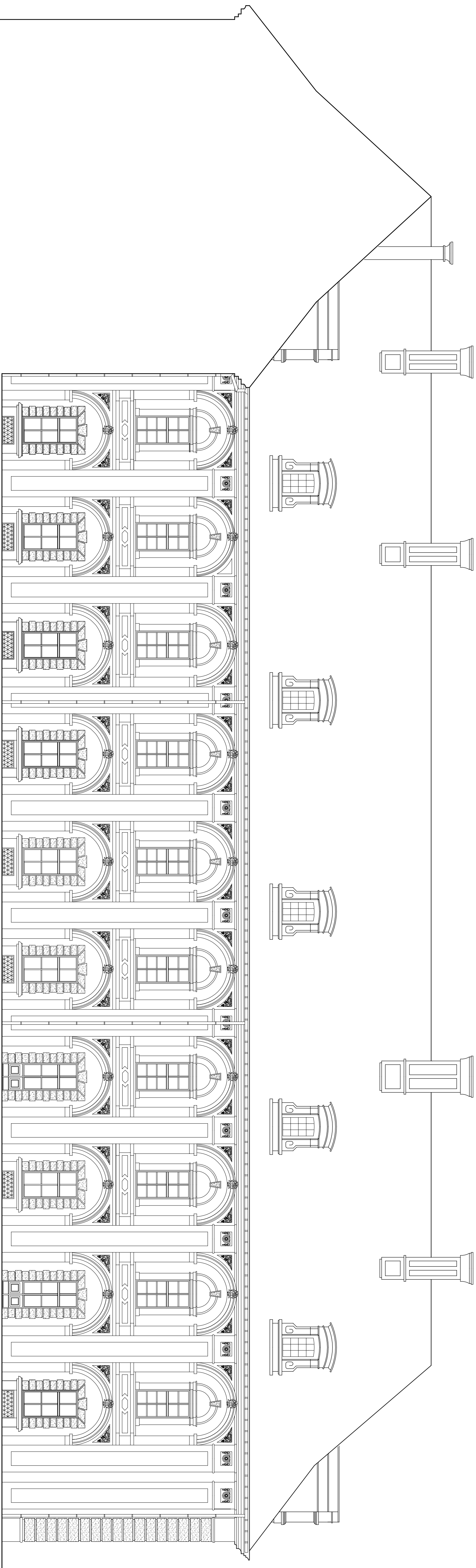


PAŁAC KSIĄŻĘCY W ŻAGANIU



ELEWACJA SKRZYDŁA WSCHODNIEGO – DZIEDZINIEC

"PAŁAC KSIĄŻĘCY" w ŻAGANIU				
Nazwa i adres:	PAŁAC KSIĄŻĘCY ŻAGANŹ UL. SZPROTAWSKA NR 4 DZIAŁKA NR 799			
Temat opracowania:	REWITALIZACJA, ZMIANA SPOSOBU UŻYTKOWANIA I CZĘŚCIOWA PRZEBUDOWA POMIESZCZEŃ PAŁACU KSIĄŻĘCEGO W ŻAGANIU			
Tytuł rysunku:	ELEWACJA SKRZYDŁA WSCHODNIEGO – DZIEDZINIEC			
Projektant:	mgr inż. arch. DOROTA KRUPKA	upr. 1611/82/ZG Do proj. architektury bez ograniczeń		
Sprawdził:	mgr inż. arch. GRĄŻYNA GIELAROWSKA	upr. 5179/ZG Do proj. architektury bez ograniczeń		
Opracował:	mgr inż. EWA MLEWSKA			
Opracował:	mgr inż. MACIEJ MARCINIAK			
Brzoza:	Stadium: PROJEKT BUDOWLANY	Skala: 1:200	Data: CZERWIEC 2008r	Nr rysunku: 6A
Załączono: 04.05.2008r. rysunek z listą zmian, o treści: "Załącznik nr 1. Rysunek nr 6A. Wzrost w części i/lub części: przebudowy, uzupełnienia i/lub zmiany bez pisemnej zgody Stółki z o. "PAŁAC KSIĄŻĘCY w ŻAGANIU"				