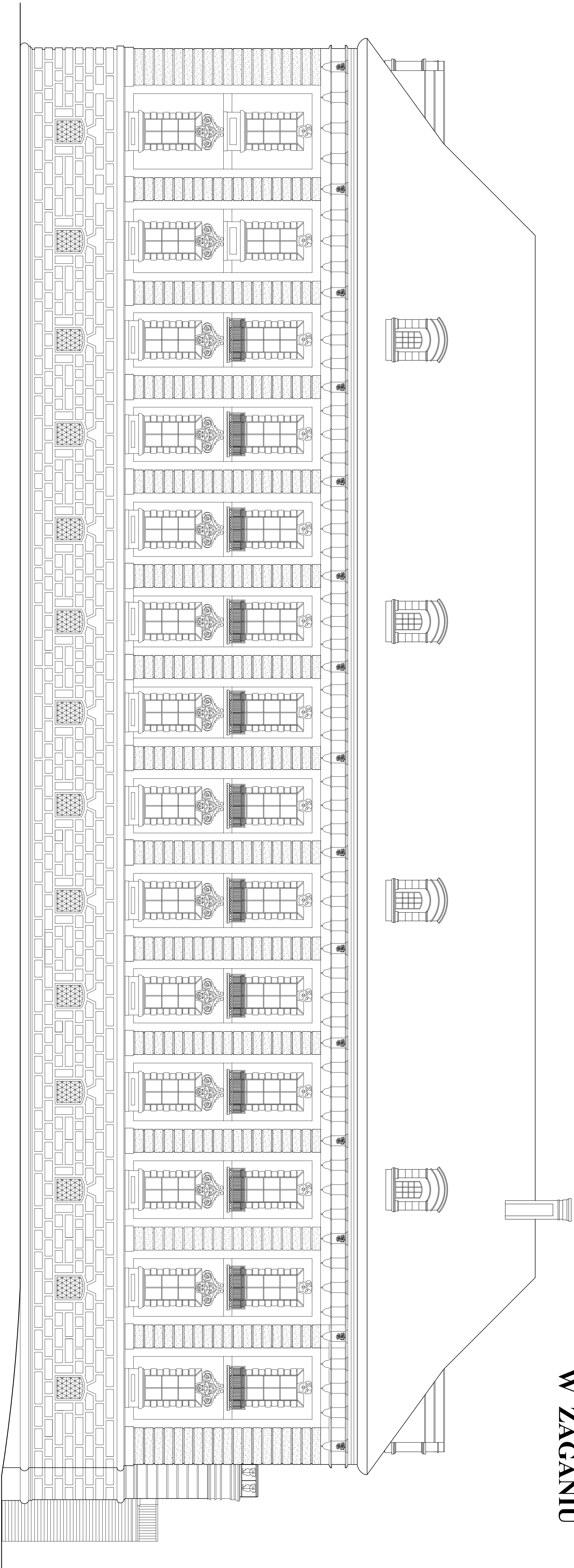


# PAŁAC KSIĄŻĘCY W ŻAGANIU



ELEWACJA WSCHODNIA

"PAŁAC KSIĄŻĘCY" w ŻAGANIU				
Nazwa i adres:	PAŁAC KSIĄŻĘCY ŻAGAN ul. SZPROTAWSKA NR 4 DZIAŁKA NR 799			
Temat opracowania:	REWITALIZACJA, ZMIANA SPOSOBU UŻYTKOWANIA I CZĘŚCIOWA PRZEBUDOWA POMIESZCZEN PAŁACU KSIĄŻĘCEGO W ŻAGANIU			
Tytuł rysunku:	ELEWACJA WSCHODNIA			
Projektant:	mgr inż. arch. DOKOŃA KRUPKA	upr. 167/82/ZG		
Sprawdził:	mgr inż. arch. GRĄŻYŃA GIELAROWSKA	upr. 5/79/ZG		
Opracował:	mgr inż. EWA MILEWSKA			
Opracował:	mgr inż. MACIEJ MARCINIAK			
Brzoza: ARCHITEKTURA	Stadium: PROJEKT BUDOWLANY	Skala: 1:200	Data: CZERWIEC 2008r	Nr rysunku: 3A
Zastrzegam się wszelkie prawa wynikające z Ustawy o prawie autorskim. Rysunek niniejszy nie może być w całości lub części: przepisywany, udostępniany lub odstępny bez pisemnej zgody Spółki z o.o. "PAŁAC KSIĄŻĘCY w ŻAGANIU".				